

Les cabines de la plage

Saint-Martin de Bréhal



Livret d'accueil

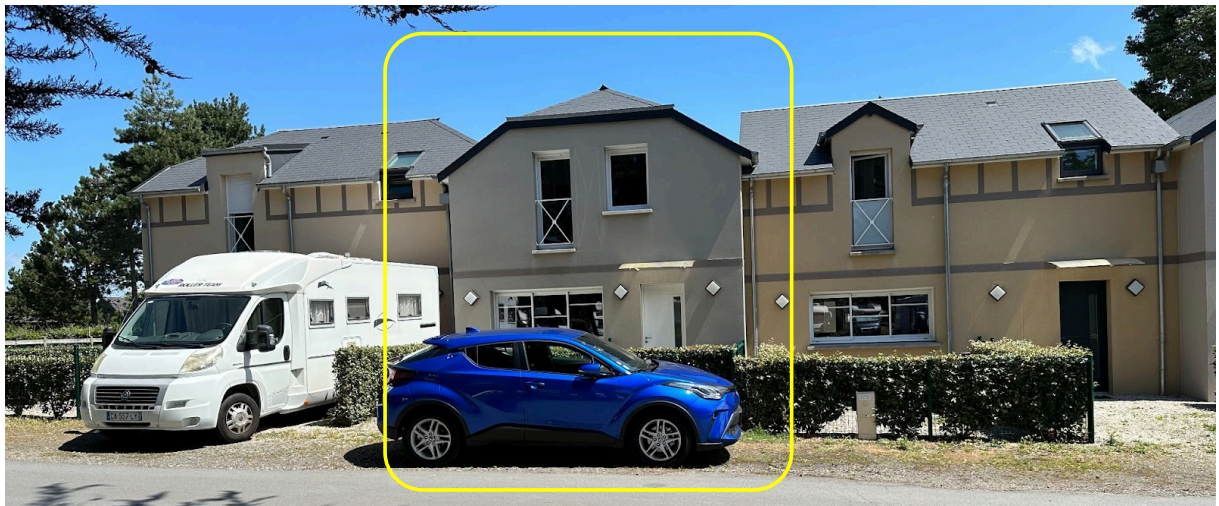
Bienvenue!

Informations pratiques

S'y rendre

Les cabines de la plage
Avenue de l'Hippodrome
50290 BREHAL

L'adresse n'est pas très précise pour le GPS. La maison se trouve en face de l'aire de camping-car, à quelques pas de la place Monaco. Il y a 4 maisons, il s'agit de la deuxième maison (en partant de la gauche).



Nous contacter

Mark Veldhuizen
06 30 18 19 18
mark@mvzen.com

Corinne Beucherie
06 77 64 64 90

*Merci de privilégier le contact par
Airbnb.*

Stationnement

Vous pouvez vous stationner devant la maison, entre le grillage et les haies ou le long de la route, devant (et parallèle) à la maison. Il est interdit de se garer sur le parking à côté des maisons.



Poubelles

Pour les ordures ménagères, il y a des sacs (gris transparents) sous l'évier dans la cuisine. Il y a une poubelle (bleue) dans la petite cour devant la maison.

Le ramassage des poubelles a lieu le lundi et le jeudi. Veuillez sortir la poubelle près des boîtes aux lettres, et la remettre dans la petite cour le lendemain.

Les poubelles de recyclage ainsi que celles concernant le verre se trouvent à 1 minute, sur la Place Monaco.

Merci de ne rien laisser dans la maison après votre séjour (poubelle, verre, etc).

Self check-in

En cas de self check-in, la boîte à clés se trouve à l'arrière de la maison. Vous pouvez y accéder par un des deux côtés des maisons.

La boîte se trouve sur le cabanon en bois. Il suffit de descendre le clapet puis entrer le **code** (*fourni via message / Airbnb*).



Il y a deux clés : la noire ouvre la porte d'entrée et la verte le cabanon en bois. **Merci de faire très attention aux clés**, idéalement de les **attacher à votre porte-clés** le temps de votre séjour.

Laisser l'autre jeu de clés pour le service de ménage.

Conciergerie

En cas de problème, nous avons une conciergerie qui peut vous aider. Contactez-nous toujours en premier, mais en cas d'urgence ou si vous ne pouvez pas nous joindre, vous pouvez les appeler au 06 99 71 93 62.

Si quelque chose est cassé, s'il y a un problème technique (électricité, plomberie, etc) ou si vous avez perdu les clés de la maison, ils vous aideront.

Conciergerie STMB

11 avenue Docteur de la Bellière à Saint-Martin de Bréhal
06 99 71 93 62 / conciergerie.stmb@gmail.com

Self check-out : le jour de votre départ

Voici quelques consignes au moment de votre départ :

- Fermer les volets à l'étage
- Mettre les serviettes de bain et torchons dans le panier à linge
- Sortir la poubelle
- Vérifier que le lave-vaisselle est vidé
- Vérifier que le parasol est fermé
- Bien fermer la maison à clé
- Remettez les clés dans la boîte à clé, faire afficher un code au hasard et fermer le clapet

Livre d'Or

*Un **livre d'or** est à votre disposition. Vous pouvez nous laisser un petit message, cela nous fait toujours plaisir ! :)*

Commerces

Supérette / épicerie "Le petit marché"

Il y a une épicerie à cinq minutes à pied, *Le petit marché*, dans le bourg, face au glacier *Chichis de la plage*.



Supermarché / Drive / station d'essence

Il y a le grand Super U de Bréhal à 7 minutes en voiture. Le Super U fait Drive et station essence. Il est **ouvert** le dimanche matin.

Produits locaux "Loca"

Loca propose des produits locaux de qualité : agneau de pré-salé, bœuf d'Angus, veau de lait, porc de Bayeux, poulets fermiers...

Tabac-presse / bar "La Cale"

Il y a *La Cale*, avenue de Saint-Martin. Il est possible de retirer de l'argent si vous êtes avec le *Crédit Mutuel*.

Fruits et légumes "La Halle Gourmande"

Des fruits mûrs, et des légumes avec du goût. Produits de qualité.



Marché plein air

Il y a un marché à Saint-Martin de Bréhal tous les dimanches matin. C'est un marché très sympa et grand (une centaine d'exposants).



Boulangerie

A Saint-Martin de Bréhal il y a deux boulangeries. Les deux se trouvent à quelques minutes à pied.

Restaurants

Plusieurs restaurants et snacks sont accessibles à seulement quelques minutes à pied de la maison.

La Vigie	Bar & restaurant	Rue de la Cale Principale
Le Rétro	Bar & restaurant	Avenue de la Bellière
San Martino	Pizzeria	Avenue de Saint-Martin
Pizza Lena	Pizzeria	Rue de Pontrocs
La Douzaine	Fruits de mer	Avenue de Saint-Martin
Naniwa	Restaurant japonais	Avenue de la Bellière
L'Annexe (de la Vigie)	Snacking	Rue de la Cale Principale
Au bout de la Plage	Snacking	Rue de la Cale Principale
Au Chichi de la Plage	Glaces	Rue de Pontrocs



Services gratuits l'été

Ligne de bus

De début juillet à fin août, des lignes de bus sont mises en place pour desservir les plages autour de Granville. Ce service est gratuit pour tous les usagers, sur les six lignes.

La **ligne 6** passe par Saint-Martin de Bréhal (arrêt en face de la maison). Elle comptera une dizaine d'arrêts :

- Bréhal (ancienne gare et bourg)
- Saint-Martin-de-Bréhal (base nautique et **place Monaco**)
- Coudeville-sur-Mer (plage),
- Bréville-sur-Mer (route blanche et tennis)
- Donville-les-Bains (hippodrome, plage et mairie)
- Gare de Granville

Le Saint Mart'anim

Le Saint Mart'anim est un lieu d'accueil situé **place Monaco** ouvert à tous et propose des animations tout au long de l'été.

Ouvert du lundi au samedi de 10h00 à 12h30 et de 14h à 18h30.



Équipement de la maison

Cuisine équipée

Frigo avec (petit) congélateur
Lave-vaisselle (avec tablettes, sel, liquide de rinçage)
Four + plaques induction
Micro-ondes
Cafetière à filtre
Bouilloire électrique
Machine expresso (Nespresso)
Grille-pain

Salle à manger

Table + 8 chaises
8 sets de table
Divers bols / plateaux pour l'apéritif

Salon

Canapé convertible + 2 ottomans
Télévision (TNT HD) + Google Chromecast
Amazon Echo Dot (Alexa, enceinte connectée)

Chambres

1 chambre avec 1 lit de 160cm
1 chambre avec 1 lit de 140cm
1 chambre avec 2 lits de 90cm
Espace de rangement pour les vêtements

Salle de bains

1 salle de bains avec douche italienne, WC
1 salle de bains avec baignoire (avec douchette)
Sèche-cheveux

Espace extérieur

Salon de jardin (table + 6 chaises)
2 transats
Barbecue à charbon avec cheminée d'allumage
Parasol

Autre

Aspirateur robot
Aspirateur
Serpillère
Étendoir à linge + épingles
Cintres

La maison **n'est pas** équipée de machine à laver / sèche linge.
Si nécessaire, une laverie automatique se trouve à 5 min à Bréhal.

Infos pratiques

Réfrigérateur

Merci de veiller à ce que le frigo soit bien fermé (si on n'appuie pas fermement dessus, il peut rester ouvert, dans ce cas, un bip sonne plusieurs fois).

Café / machine expresso

Vous pouvez utiliser la cafetière à filtre et si vous le souhaitez, il y a une machine Nespresso (Essenza Mini). Pour les amateurs de Nespresso, vous pouvez emmener vos capsules.

Coupure de courant

Si jamais vous constatez une coupure de courant ou une lumière qui ne fonctionne plus, il y a des chances que ce soit au niveau du tableau électrique. Une veste ou un cintre a dû faire disjoncter - *ceci arrive assez facilement !*

Il suffit de repérer celui dont la manette est abaissée, puis de le réarmer en remontant sa manette vers le haut. N'hésitez pas à me contacter en cas de problème.



Thermostat / chauffage

Normalement vous n'avez pas à allumer le chauffage ou toucher au thermostat. L'été, la pompe à chaleur est réglée pour l'eau chaude.



Pour les locations en hiver, vous pouvez régler la température au niveau de ce thermostat. Ne pas régler la température au niveau des radiateurs, sauf pour les chambres / radiateurs à l'étage si vous avez trop chaud la nuit.

Extérieurs de la maison

Il y a un espace extérieur avec un cabanon en bois. La clé pour ce cabanon se trouve dans la maison (porte clé rouge).

A l'intérieur, vous trouverez une table, des chaises, des transats, un grand parasol et un barbecue à charbon.

Les jouets de plage / pelles etc... qui sont dans le cabanon sont à votre disposition si vous le souhaitez.

Barbecue

Vous pouvez utiliser le barbecue ainsi que les accessoires : cheminée d'allumage, allume-feu, briquet ou encore du charbon (s'il y en a à disposition). Merci de remplacer un produit si vous l'épuisez (allume-feu, charbon) ou de m'indiquer par message afin de réapprovisionner pour les prochains locataires.

Merci de nettoyer le barbecue après usage, ceci n'étant pas compris dans le service de nettoyage.

Aux alentours de la maison

Juste à côté de la maison, il y a une aire de jeux pour les enfants. Il y a également des terrains sportifs (basket, foot, tennis ...). Derrière la maison, il y a des espaces arborés avec une vue dégagée sur l'hippodrome.

A quelques pas, il y a la place Monaco où il y a des animations l'été (voir Office de Tourisme). Il y a également d'autres espaces verts, des tables de pique-nique, un terrain pour pétanque, un parcours sportif, un parcours de jeux en bois et une tyrolienne.

Internet & multimédia

WiFi (Livebox)

SSID : Cabines de la plage #2

Mot de passe : veldhuizen

Chromecast

Un Chromecast est installé sur la télévision dans le salon, sur le canal **HDMI3**. Il suffit d'être sur le WiFi de la maison et vous pouvez *caster* depuis votre smartphone (*Netflix, Disney +, YouTube, ...*).

Echo Dot (Alexa)

Une enceinte connectée Echo Dot (Alexa) est disponible dans le salon. Vous pouvez vous en servir :

« Alexa, quel temps va-t-il faire aujourd'hui ? »

« Alexa, écouter de la musique d'été »

« Alexa, moins fort » / « Alexa, volume 7 »

Si vous le souhaitez, vous pouvez désactiver le micro de Alexa. Appuyez sur le bouton du microphone situé en haut de l'appareil. Lorsque ce bouton est rouge, le micro est désactivé.

Besoin d'aide ?

N'hésitez pas à envoyer un message via Airbnb !

Ustensiles de ménage

Ménage

Le ménage sera effectué par un service professionnel à votre sortie. Néanmoins, si vous avez besoin de nettoyer la maison pendant votre séjour, vous pouvez utiliser les appareils de la maison : aspirateur, aspirateur robot, balai et serpillière.

Robot aspirateur



Si vous avez besoin, un robot aspirateur (*Xiaomi Roborock S50*) est disponible au rez-de-chaussée. Il peut être pratique quand il y a un peu de sable de lancer un nettoyage pendant que vous êtes sortis. Vous pouvez également l'emmener à l'étage pour faire un nettoyage si vous le souhaitez.

Le bouton à gauche permet de faire un « clean-up (nettoyage localisé) » de 2m² autour de l'endroit où on le pose. Le bouton central permet de lancer un nettoyage général de tout le sol. Le bouton à droite (prise) permet de revenir tout seul à sa base (pour le charger).

En cas de plusieurs utilisations, il faut également penser à vider le petit bac (soulever la trappe sur le dessus).

Affaires personnelles



La maison est à vous. Cependant, nous avons quelques affaires personnelles à deux endroits de la maison.

Merci de respecter ces espaces.

Le premier est l'armoire sous l'escalier. L'armoire est fermée à clé.



Le deuxième endroit se situe à l'entrée, au-dessus du placard. Il y a un rideau bleu qui cache quelques objets personnels.

Merci de ne pas toucher à ces deux endroits.

Bon séjour !

